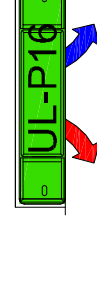
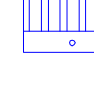
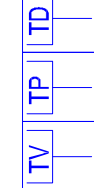
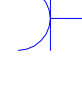
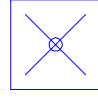
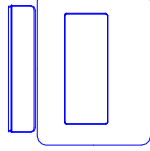
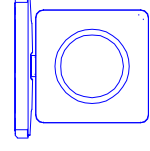
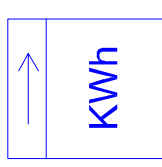
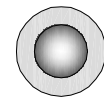


LEGENDA E NOTE IMPIANTO ELETTRICO UTENZE CIVILI E CLIMATIZZAZIONE



Unità refrigeratrice esterna con funzionamento
in pompa di calore per impianto idronico



Pompa di calore per produzione ACS

1. Distribuzione principale da contatore a rispettivo quadro elettrico in cavidotto interrato mediante conduttori a corda flessibile in rame stagnato, FG16-R, 06/1.0 kV, isolati in gomma EPR qualità G16, sezioni come da unifiare.

2. Distribuzione di smistamento alle utenze interne in cavidotti sottopavimento e sottotraccia (UFFICI 1-2-3-4) e con passerelle portacavi metalliche alte e tubazioni stagni rigide a vista in discesa alle prese murali esterne (UFFICIO 5) mediante:

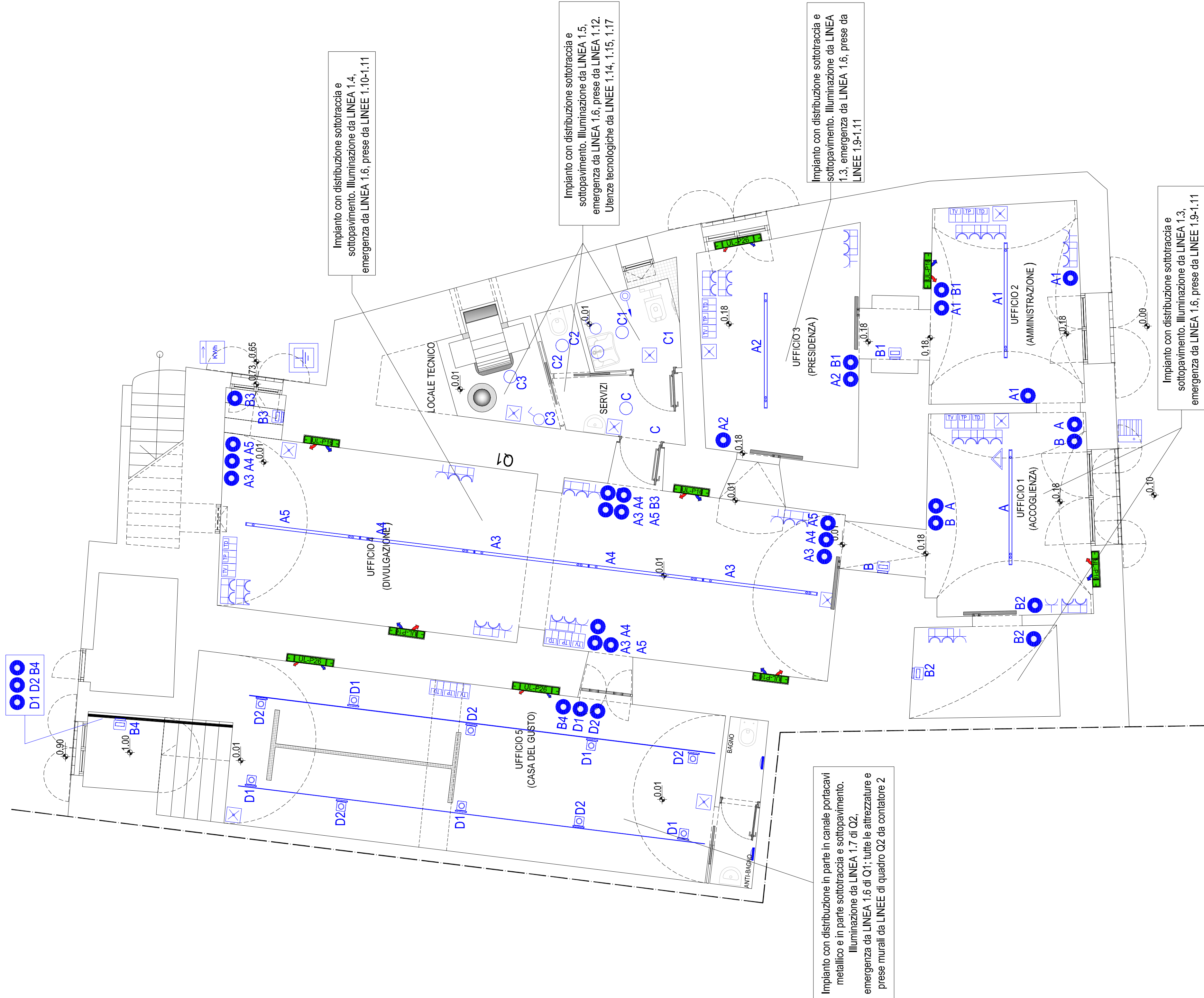
cavi unipolari in rame FS47 06/1.0 kV per cablaggio ed impianti interni, del tipo non propagante l'incendio (CEI 20-22 II, Fasc. 1025) con isolamento in PVC (CEI 20-34/94 e CEI 20-11/68) a ridotta emissione di gas tossici e nocivi in caso d'incendio (CEI 20-37);

cavi a corda flessibile in rame stagnato, FG16-R, 06/1.0 kV, isolati in EPR qualità G16;

cavi c.s. multipolari, se correnti direttamente in passerella portacavi, cordati con riempitivo di materiale non igroscopico e protetti da una guaina in PVC qualità Rz;

tubazioni di derivazione alte a soffitto/parete a vista in innesto in passerella e cavidotti sottopavimento per la zona UFFICIO 5; componenti IP44 minimo per aree lavoro UFFICIO 5 e servizi igienici.

3. Distribuzione ai corpi illuminanti ed alle prese civili con tubazioni flessibili sottotraccia e conduttori unipolari in rame FS17 06/1.0 kV.



Impianto con distribuzione sottraccia e sottopavimento. Illuminazione da LINEA 1.4, emergenza da LINEA 1.6, prese da LINEE 1.10-1.11

Impianto con distribuzione sottotraccia e sottopavimento. Illuminazione da LINEA 1.5, emergenza da LINEA 1.6, prese da LINEA 1.12. Utenze tecnologiche da LINEE 1.14, 1.15, 1.17

impianto con distribuzione sottotraccia e sottopavimento. Illuminazione da LINEA .3, emergenza da LINEA 1.6, prese da INEE 1.9-1.11

Impianto con distribuzione sottotraccia e sottopavimento. Illuminazione da LINEA 1.3, emergenza da LINEA 1.6, prese da LINEE 1.9-1.11

impianto con distribuzione in parte in canale portacavi metallico e in parte sottotraccia e sottopavimento. Illuminazione da LINEA 1.7 di Q2, emergenza da LINEA 1.6 di Q1; tutte le attrezzature prese murali da LINEE di quadro Q2 da contatore 2

TERRA DEI MESSAPI
Gruppo di Azione Locale



GAL Terra Dei Messapi S.r.l.
72023 Mesagne (BR) - Via Albrici, 3
tel +39 0831 734929 - fax +39 0831 735323
publiciterezelenzi@terrademessapi.it - info@pec.terrademessapi.it



..... 24

Intervento 2.4
Realizzazione e adeguamento dei sentieri rurali per accrescere l'accessibilità dei luoghi e l'attrattività del territorio
Sotto-intervento a)

Sotto-Intervento a)

Adeguamento della Casa Rurale a Centro Informativo Esperienziale quale centro di coordinamento dello SMARTLAND Terra dei Messapi

Lavori di Restauro e rifunzionalizzazione di un immobile ubicato nel centro storico del comune di Mesagne (BR) alla via Martiri della Libertà angolo vice San Biagio

PROGETTO ESECUTIVO	DESCRIZIONE ELABORATO	SCALA	ELABORATO
	CLAVOUT IMPIANTO ELETTRICO (USCITE CIVILI ILLUMINAZIONE, PRESE E CLIMATIZZAZIONE (DA QUADRO))	-	IE01
	RESPONSABILE DEL PROCEDIMENTO		
	Dott. Adriano Loggiero PROGETTAZIONE Arch. Nelia Funari COLLABORATORE Arch. Nello Turralbo		

REV.	DATA	REDATTO	VERIFICATO	APPROVATO
00	Marzo 2021			